

Documento: Manuale ONVDCrypt

Lista di distribuzione:

Persona	Richiede aggiornamento
Matteo Zambon	SI

Aggiornamenti:

Date	Autore	Descrizione
01/04/09	MZ	Creazione documento

1. Requisiti ONVDCrypt
2. Installazione ONVDCrypt
3. Come funziona
4. Contatti

<i>Last Saving date:</i> 12/06/2009 17.59	<i>File name:</i> Manuale ONVDCrypt.doc	<i>Version:</i> 2.0	<i>Document Author:</i> matteo.zambon
<i>Last editor:</i> matteo.zambon	<i>Confidential level:</i> Yellow	<i>Verified by:</i>	<i>Approved by:</i>

1. Requisiti ONVDCrypt

I prerequisiti per far funzionare il programma sono :

- .NET Framework 2.0 scaricabile [dal sito microsoft](#)
- Office 2003 o superiore installato.

Il programma di setup "setup.exe" verifica se il pc ha tutti i prerequisiti per farlo andare. Tra questi c'è .NET Framework 2.0.

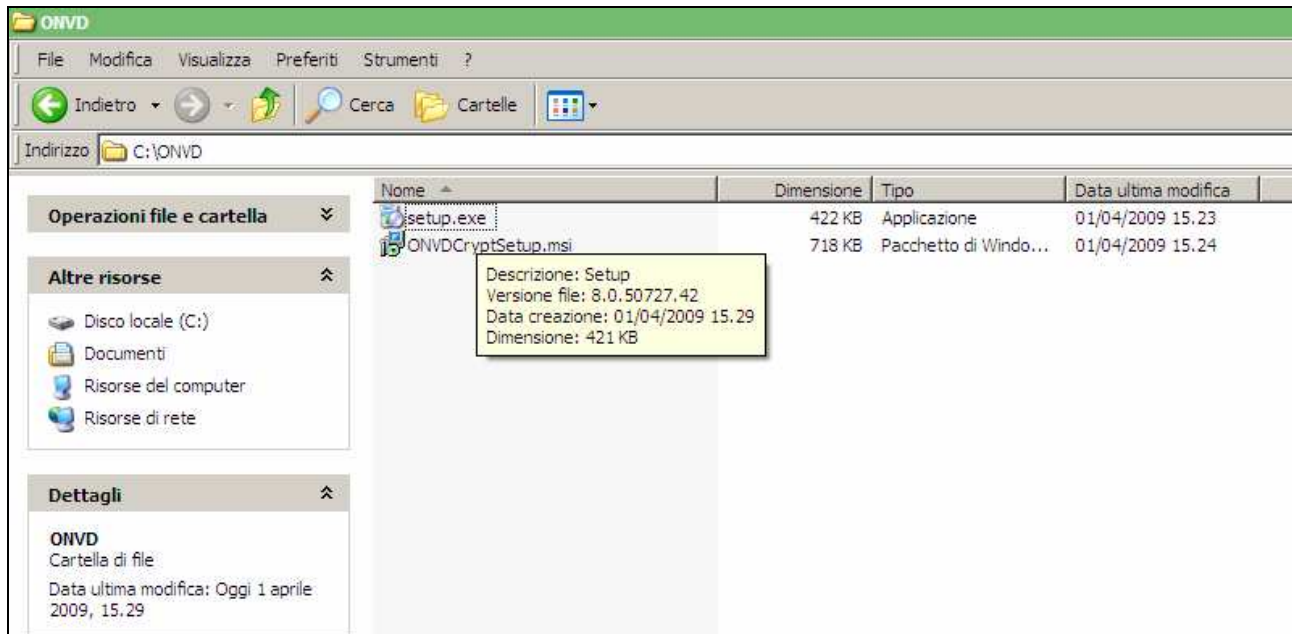
Il setup indicherà cosa manca e dove scaricare per poter installare il programma.

Se non si possiede office installato il programma non riuscirà a funzionare.

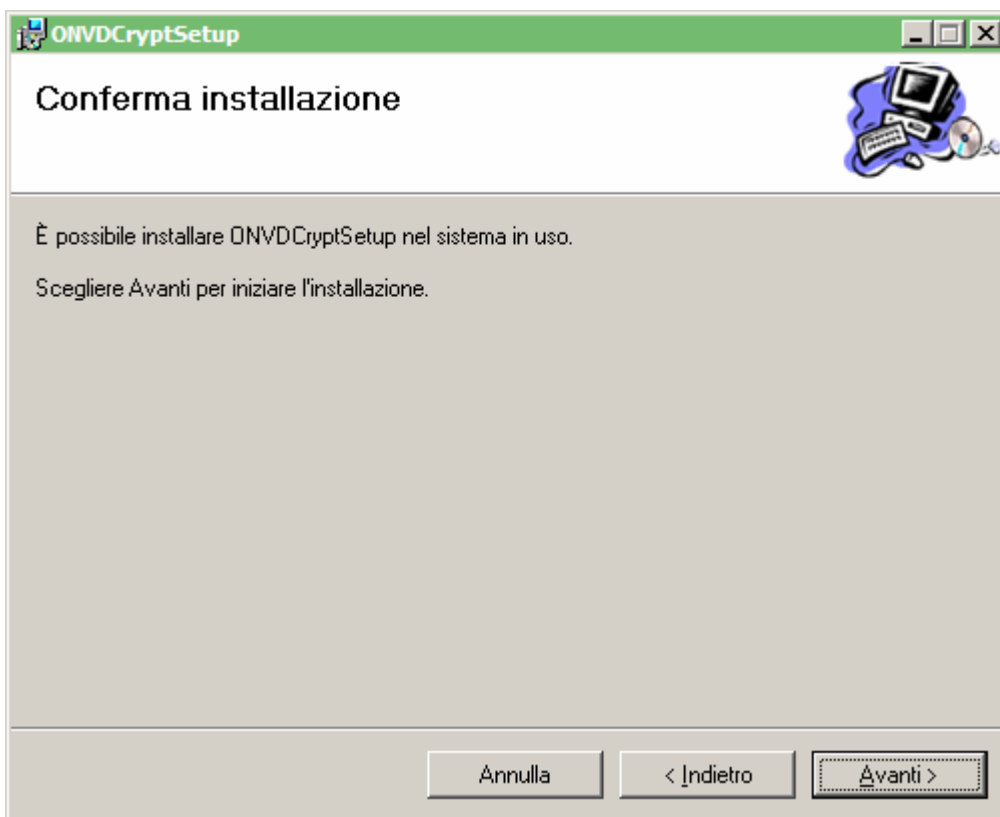
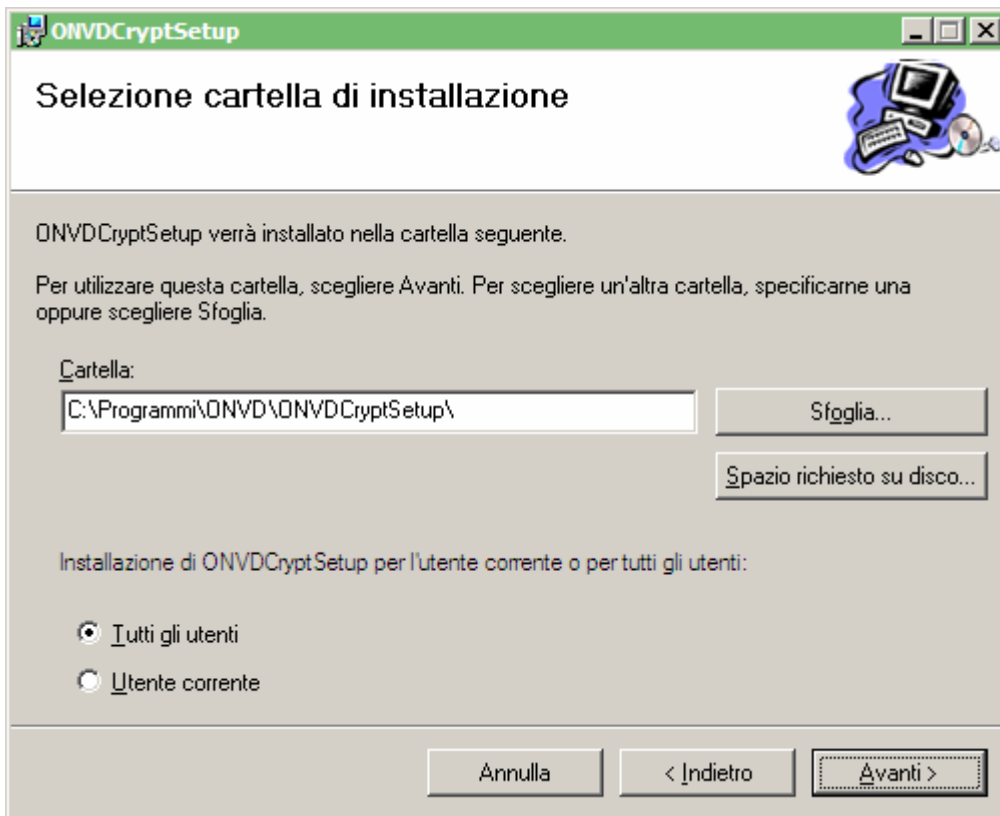
<i>Last Saving date:</i> 12/06/2009 17.59	<i>File name:</i> Manuale ONVDCrypt.doc	<i>Version:</i> 2.0	<i>Document Author:</i> matteo.zambon
<i>Last editor:</i> matteo.zambon	<i>Confidential level:</i> Yellow	<i>Verified by:</i>	<i>Approved by:</i>

2. Installazione ONVDCrypt

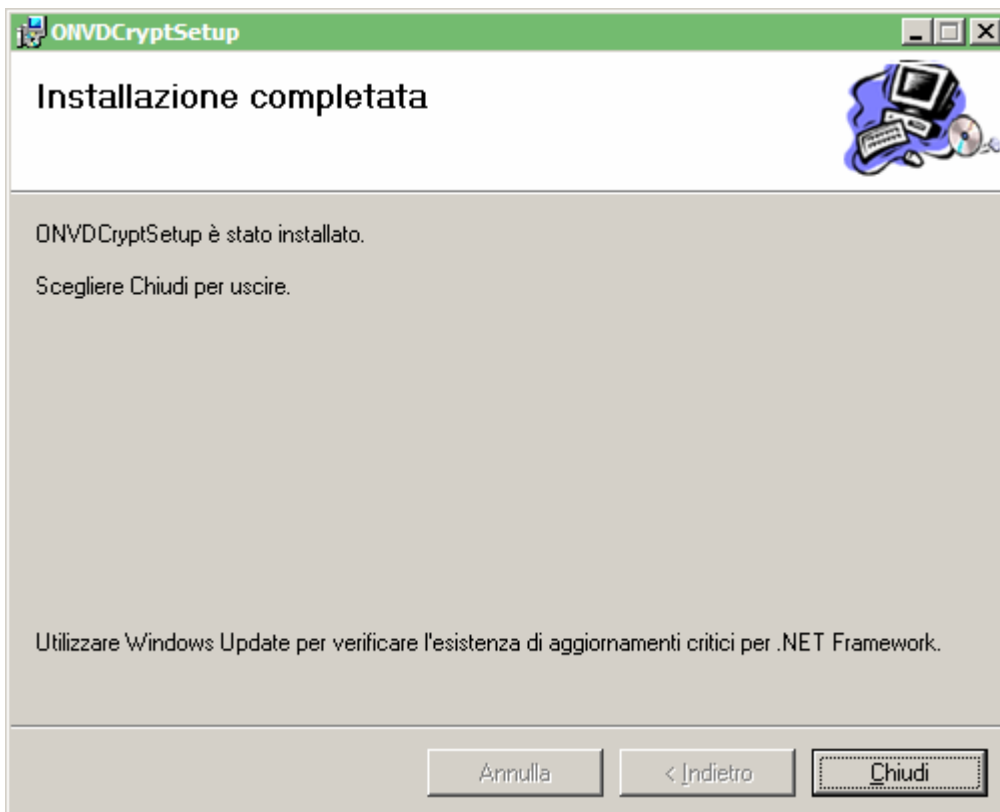
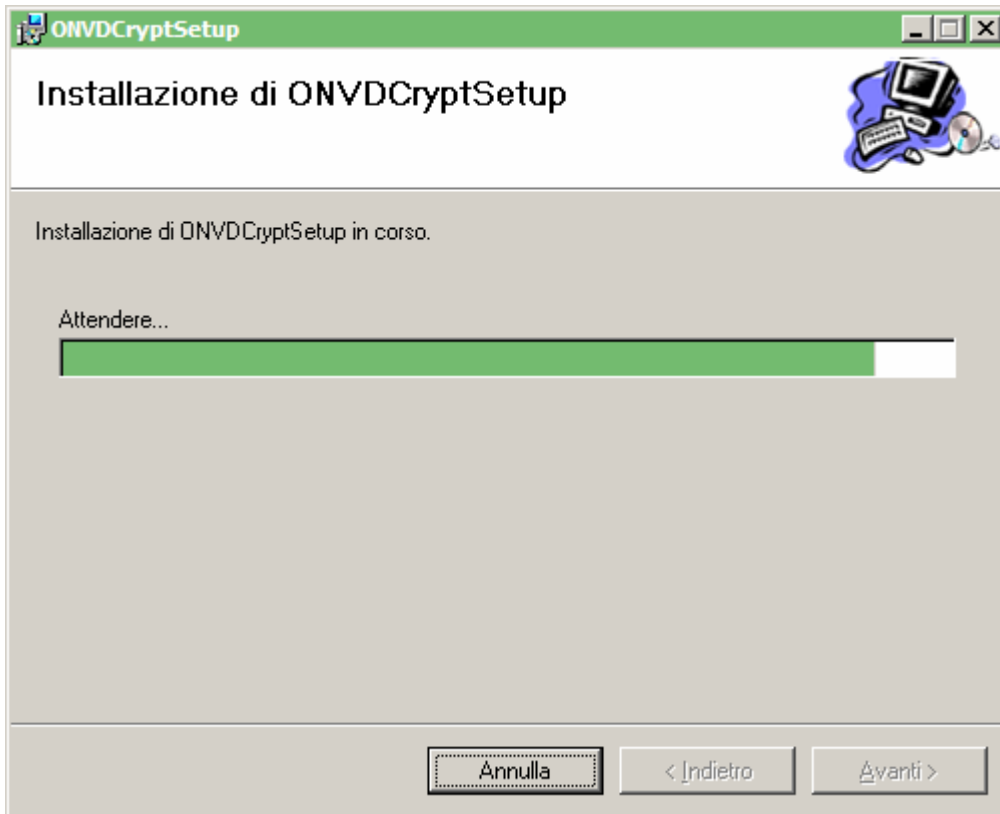
Per eseguire l'installazione basterà eseguire il file di setup *setup.exe*



<i>Last Saving date:</i> 12/06/2009 17.59	<i>File name:</i> Manuale ONVDCrypt.doc	<i>Version:</i> 2.0	<i>Document Author:</i> matteo.zambon
<i>Last editor:</i> matteo.zambon	<i>Confidential level:</i> Yellow	<i>Verified by:</i>	<i>Approved by:</i>

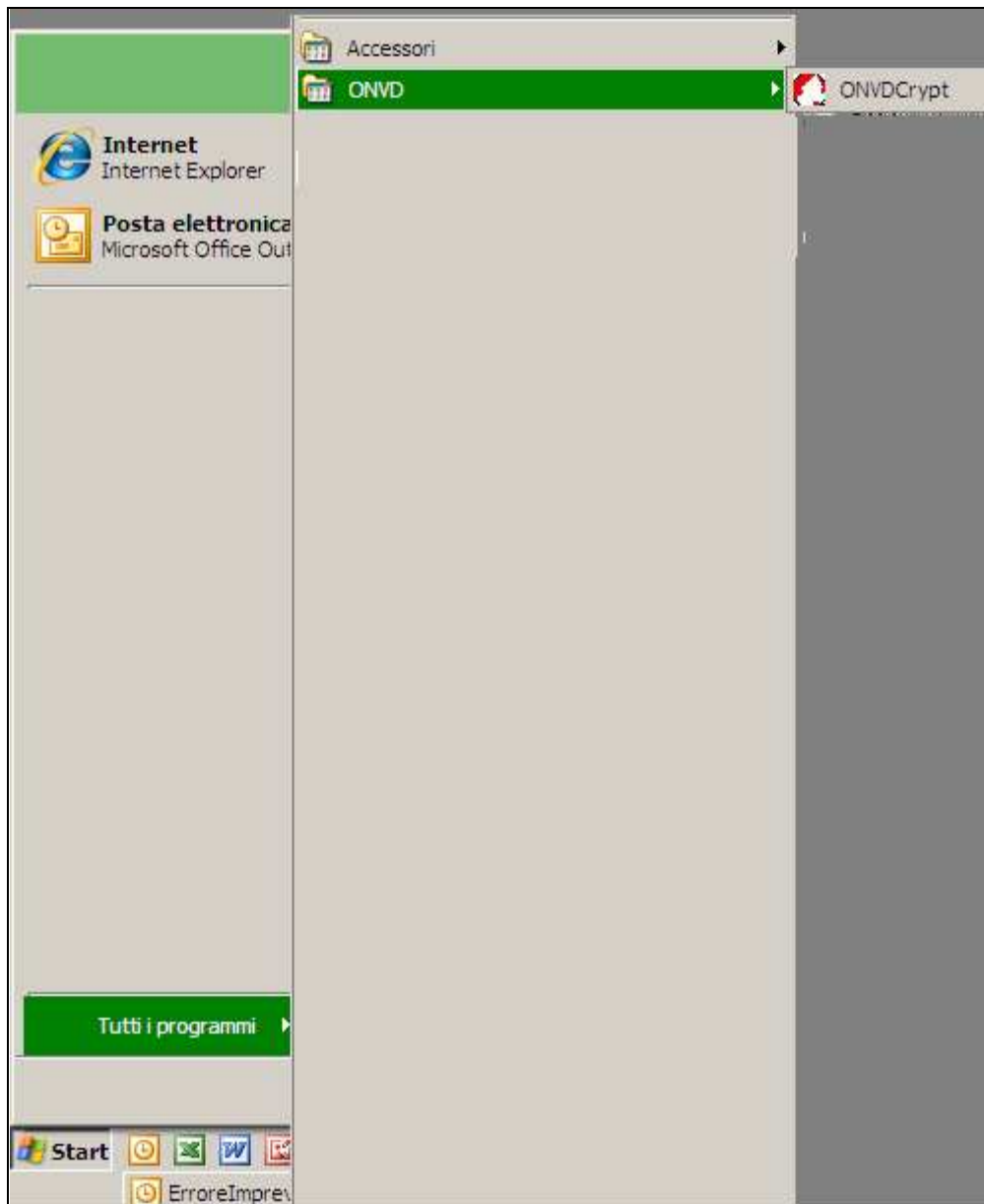
Scegliere il percorso dove installare il programma

<i>Last Saving date:</i> 12/06/2009 17.59	<i>File name:</i> Manuale ONVDCrypt.doc	<i>Version:</i> 2.0	<i>Document Author:</i> matteo.zambon
<i>Last editor:</i> matteo.zambon	<i>Confidential level:</i> Yellow	<i>Verified by:</i>	<i>Approved by:</i>



<i>Last Saving date:</i> 12/06/2009 17.59	<i>File name:</i> Manuale ONVDCrypt.doc	<i>Version:</i> 2.0	<i>Document Author:</i> matteo.zambon
<i>Last editor:</i> matteo.zambon	<i>Confidential level:</i> Yellow	<i>Verified by:</i>	<i>Approved by:</i>

Il programma sarà reperibile dal menù attraverso Start/Programmi



<i>Last Saving date:</i> 12/06/2009 17.59	<i>File name:</i> Manuale ONVDCrypt.doc	<i>Version:</i> 2.0	<i>Document Author:</i> matteo.zambon
<i>Last editor:</i> matteo.zambon	<i>Confidential level:</i> Yellow	<i>Verified by:</i>	<i>Approved by:</i>

3. Come funziona

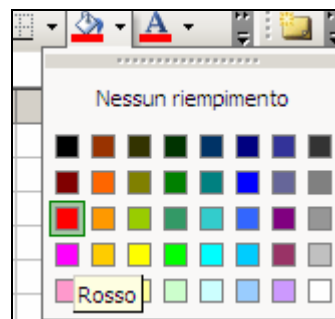
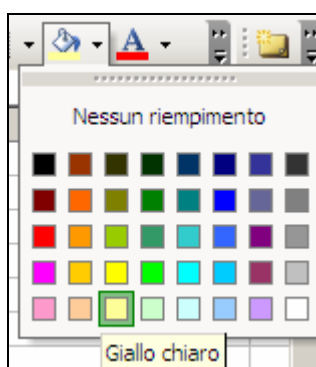
Lo scopo del programma è poter offuscare determinati dati all'interno di un foglio excel. Verrà quindi selezionato un excel e attraverso un'azione si potrà offuscare il contenuto delle celle. **Il programma aprirà il file excel e agirà sul foglio di lavoro attivo, tutti gli altri non verranno verificati.** Il foglio attivo si intende quello visualizzato quando si apre il file excel. Per poter quindi offuscare anche gli altri foglio di lavoro, basterà selezionarli uno alla volta, salvarli ed eseguire il programma.

Il file excel deve avere la prima riga dedicata all'intestazione e tutte le altre righe dedicate ai dati. Non possono esistere più righe di intestazione.

Per permettere al programma di capire quali celle deve offuscare c'è bisogno di colorare lo sfondo delle colonne con determinati colori:

- Giallo chiaro
- Rosso (obbligatorio)

Per poter modificare la colonna basterà selezionare il colore di riempimento



La colonna rossa dovrà essere sempre presente e dovrà essere almeno una. Questa identificherà il codice univoco della riga (ID). Le celle con questo colore verranno offuscate. Inoltre il valore non vuoto della colonna rossa indica che la riga è monitorata per la criptazione. Nel caso in il valore della cella della colonna rossa è vuota, il programma si fermerà a quella riga, tutte le righe successive non verranno criptate.

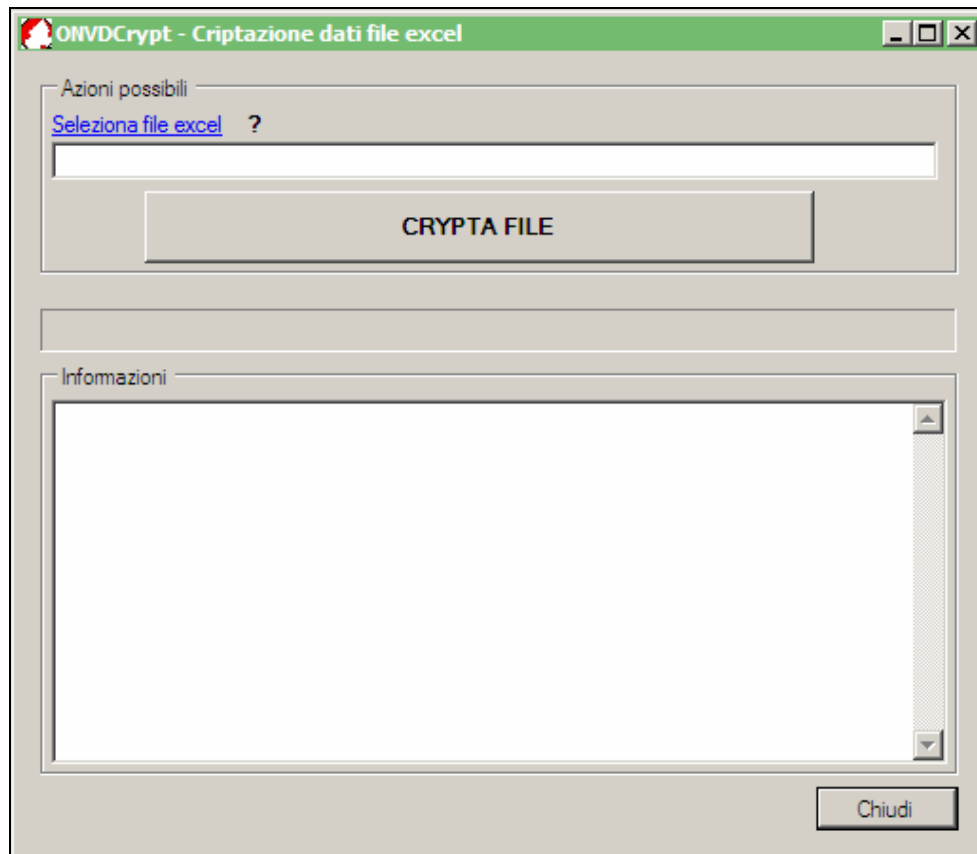
La colonna giallo chiaro invece identificherà quali altre colonne dovranno essere offuscate. Possono anche non esserci altre colonne di questo colore.

Una volta strutturato il file excel sarà possibile poterlo offuscare (criptare).

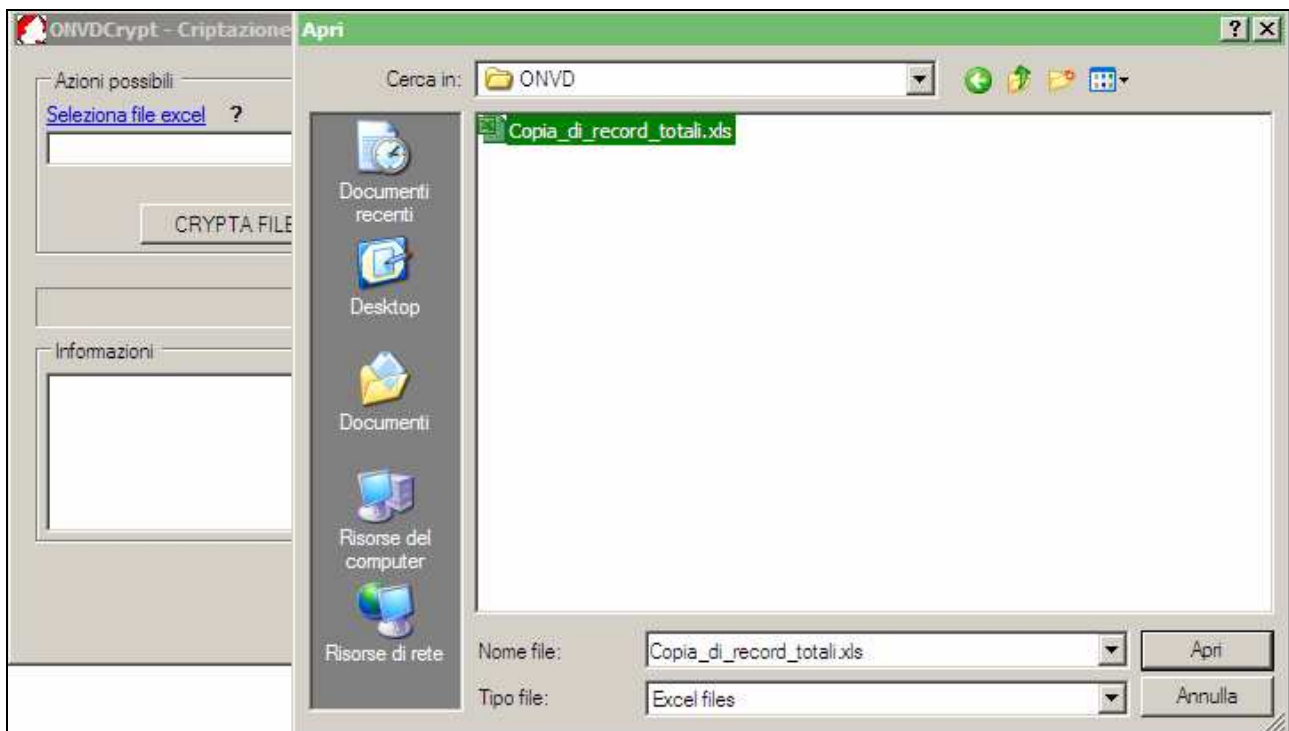
Successivamente il file offuscato non potrà più essere ripristinato con i valori in chiaro e non ci sarà modo alcun modo per poterlo fare.

<i>Last Saving date:</i> 12/06/2009 17.59	<i>File name:</i> Manuale ONVDCrypt.doc	<i>Version:</i> 2.0	<i>Document Author:</i> matteo.zambon
<i>Last editor:</i> matteo.zambon	<i>Confidential level:</i> Yellow	<i>Verified by:</i>	<i>Approved by:</i>

Il programma si presenterà facile e intuitivo:



Attraverso il [link seleziona file excel](#) si potrà inserire un file excel presente nel pc (o in eventuali dischi esterni).



Last Saving date:
12/06/2009 17.59

File name:
Manuale ONVDCrypt.doc

Version:
2.0

Document Author:
matteo.zambon

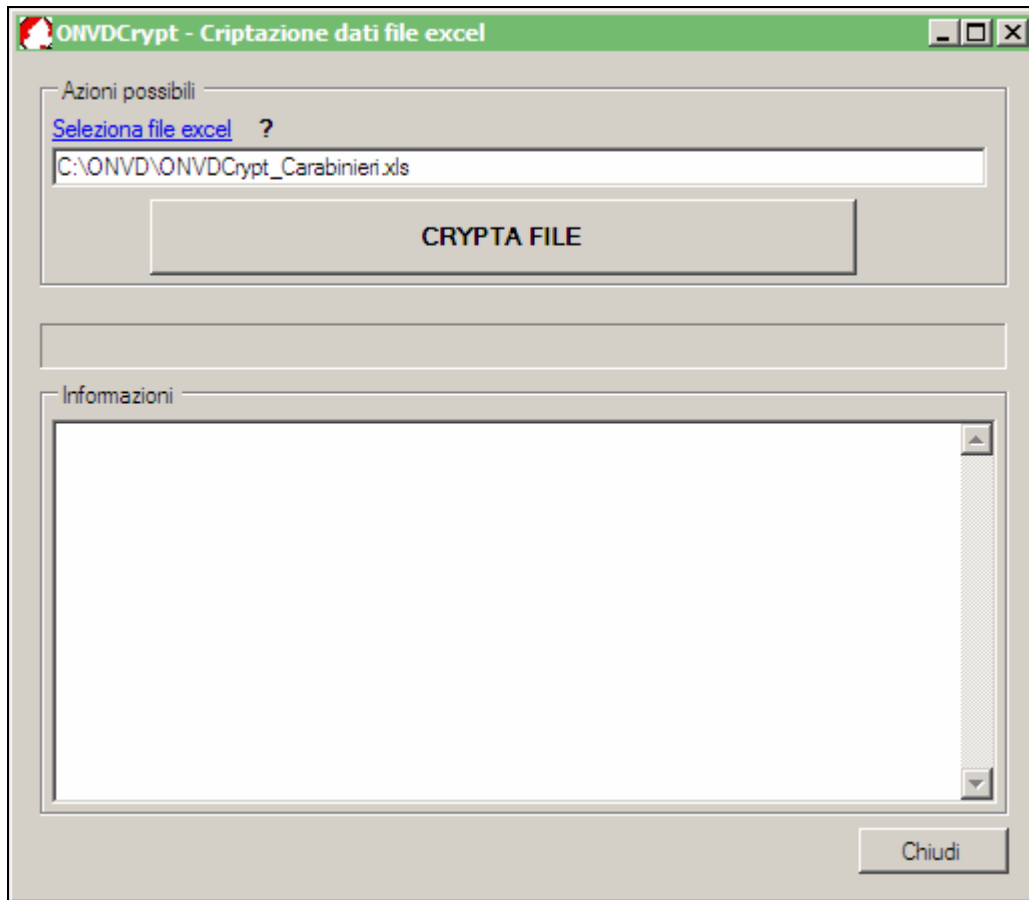
Last editor:
matteo.zambon

Confidential level:
Yellow

Verified by:

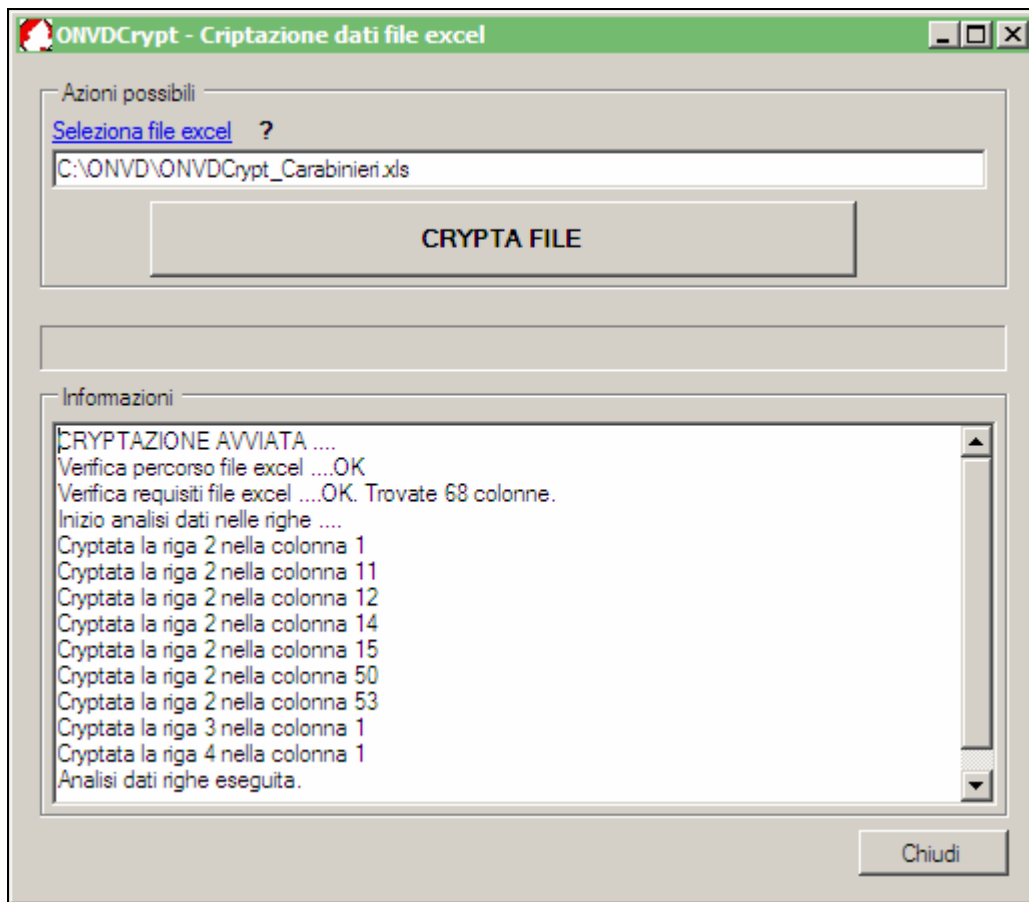
Approved by:

Una volta selezionato il file verrà visualizzato il suo percorso nel testo sottostante.
A questo punto sarà possibile criptare il file.

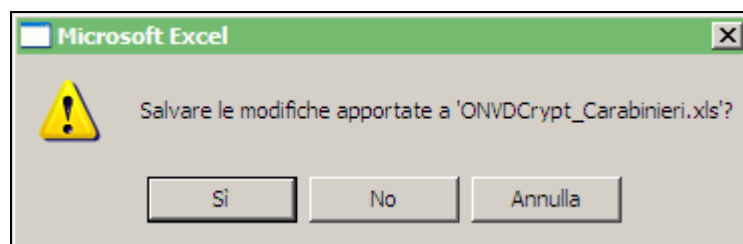


<i>Last Saving date:</i> 12/06/2009 17.59	<i>File name:</i> Manuale ONVDCrypt.doc	<i>Version:</i> 2.0	<i>Document Author:</i> matteo.zambon
<i>Last editor:</i> matteo.zambon	<i>Confidential level:</i> Yellow	<i>Verified by:</i>	<i>Approved by:</i>

Nel riquadro informazioni viene fatto un riepilogo delle varie azioni che il programma esegue.

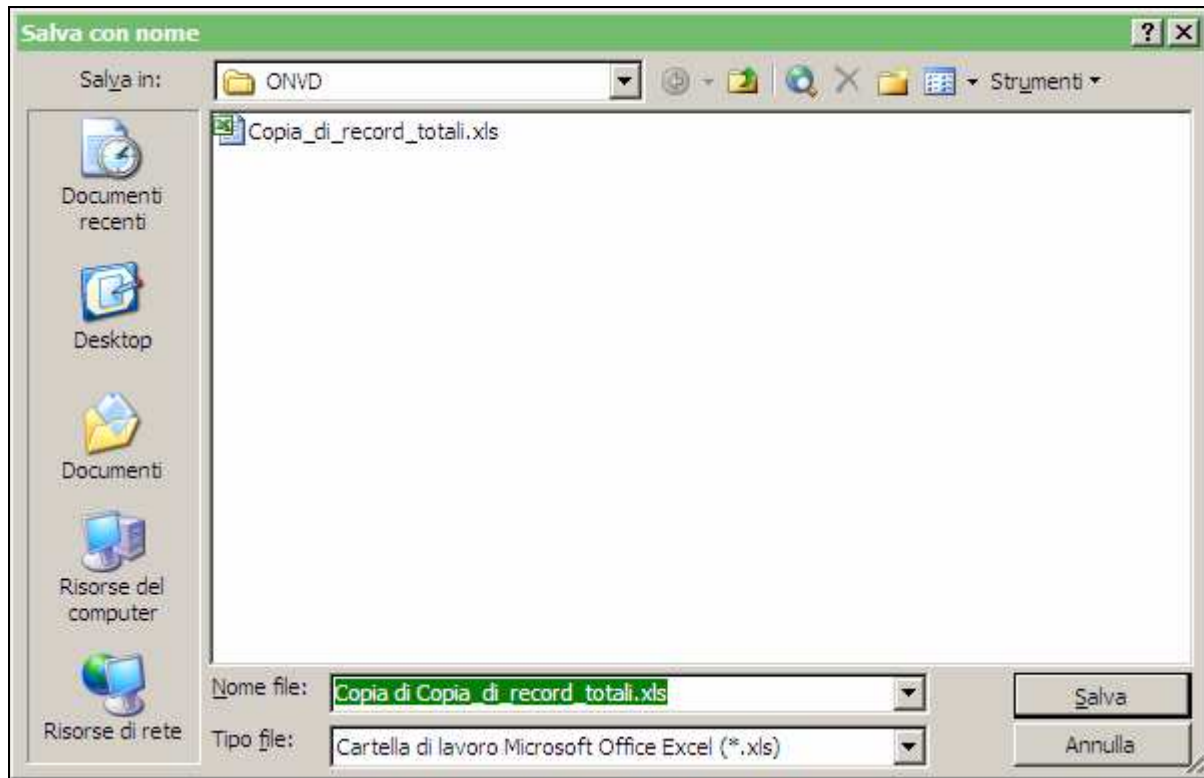


Una volta che il programma ha finito di criptare chiede se salvare il file o meno attraverso un'apposita maschera:



Verrà quindi salvato una copia del file criptato con un nome nuovo. Il file originale non verrà mai sovrascritto

<i>Last Saving date:</i> 12/06/2009 17.59	<i>File name:</i> Manuale ONVDCrypt.doc	<i>Version:</i> 2.0	<i>Document Author:</i> matteo.zambon
<i>Last editor:</i> matteo.zambon	<i>Confidential level:</i> Yellow	<i>Verified by:</i>	<i>Approved by:</i>



Sotto viene riportato un esempio di file originale e criptato.

<i>Last Saving date:</i> 12/06/2009 17.59	<i>File name:</i> Manuale ONVDCrypt.doc	<i>Version:</i> 2.0	<i>Document Author:</i> matteo.zambon
<i>Last editor:</i> matteo.zambon	<i>Confidential level:</i> Yellow	<i>Verified by:</i>	<i>Approved by:</i>

Dati originali e puliti

	A	B	C	D	E	F	G	H	I	J	K	
1	ID	Valore 1	Valore 2	Ora evento	Riferito da	Luogo del fatto	Specifica luogo	Narrazione breve del fatto	Cognome vittima	Nome vittima	Data di nascita vittima	Nazionale
2	1	Valore 1	Valore 2 C	Ora evento	Riferito da	Luogo del fatto	Specifica luogo	Prima azione	Rossi	Claudia	23/04/1983	Nazionale
3	2		Valore 2 C	Ora evento	Riferito da	Luogo del fatto	Specifica luogo	Secodna azione	Rossi	Claudia		Nazionale
4	3	Valore 3	Valore 2 C	Ora evento	Riferito da	Luogo del fatto	Specifica luogo	Narrazione	Ferrari	Gina	03/01/1973	Nazionale
5	4	Valore 4	Valore 2 C	Ora evento	Riferito da	Luogo del fatto	Specifica luogo		Valentin	Lucia	23/01/1953	
6												

Dati offuscati.

	A	B	C	D	E	F	G	H	I	J	K	
1	ID	Valore 1	Valore 2	Ora evento	Riferito da	Luogo del fatto	Specifica luogo	Narrazione breve del fatto	Cognome vittima	Nome vittima	Data di nascita vittima	Nazionale
2	4bGED	MtH8/dW8Dpbtfn	Valore 2 C	Ora evento	Riferito da	Luogo del fatto	Specifica luogo	Prima azione	wrIBj/U1c0WBUIe W35RLZyhFJ8= N5zs+Ijr7/6GSN2I2vvFw			Nazionale
3	8hEqJQ+IqX2xPEdcO3QQ:		Valore 2 C	Ora evento	Riferito da	Luogo del fatto	Specifica luogo	Secodna azione	wrIBj/U1c0WBUIe W35RLZyhFJ8=			Nazionale
4	kV3ee	rpVCbG9MIw/VUs	Valore 2 C	Ora evento	Riferito da	Luogo del fatto	Specifica luogo	Narrazione	W78AxHzlME8= MHfa2H7uIEM+ W0Nc4Y3xKwrr56YtEE3'			Nazionale
5	Z5ytj5	vd4o7yAG1ITSG5b	Valore 2 C	Ora evento	Riferito da	Luogo del fatto	Specifica luogo		4A1zH8mMrfvGW fbz4vHFHKYd. CGBjpTPL8xM0kFk5bhd1jvdmGNX			

<i>Last Saving date:</i> 12/06/2009 17.59	<i>File name:</i> Manuale ONVDCrypt.doc	<i>Version:</i> 2.0	<i>Document Author:</i> matteo.zambon
<i>Last editor:</i> matteo.zambon	<i>Confidential level:</i> Yellow	<i>Verified by:</i>	<i>Approved by:</i>

4. Contatti

Per qualsiasi problema o informazione inviate una mail a info@totemc.com

<i>Last Saving date:</i> 12/06/2009 17.59	<i>File name:</i> Manuale ONVDCrypt.doc	<i>Version:</i> 2.0	<i>Document Author:</i> matteo.zambon
<i>Last editor:</i> matteo.zambon	<i>Confidential level:</i> Yellow	<i>Verified by:</i>	<i>Approved by:</i>